

GYMNASIUM BÄUMLIHOF

SPORTKLASSEN



Medaillen und Matura – am GB geht beides

Die Sportklasse am Gymnasium Bäumlhof:
Eine Klasse für sich!



Die Sportklasse des Gymnasiums Bäumlhof (GB) ermöglicht eine optimale Balance zwischen Lernen und Leistungssport. Schülerinnen und Schüler mit grossen Ambitionen in Sport, Tanz oder Musik und dem schulischen Ziel, die Matura zu erreichen, werden hier gezielt und individuell gefördert. Der Eintritt in eine Sportklasse ist jederzeit möglich – auch während des laufenden Schuljahres. Dank den speziellen Rahmenbedingungen am GB profitieren sportlich oder musikalisch begabte Schülerinnen und Schüler von der Aufteilung zwischen Unterricht,

Training, Prüfungen und Wettkämpfen. Individuelle Bedürfnisse können besser abgedeckt und somit schulische wie sportliche Ziele leichter erreicht werden.

Die Sportklassen starten im ersten Gymnasialjahr (8. Schuljahr). Schülerinnen und Schüler aus Basel-Stadt müssen eine definitive Empfehlung aus der Orientierungsschule für das Gymnasium mitbringen. Schülerinnen und Schüler anderer Kantone müssen ebenfalls die schulischen Voraussetzungen für ein Gymnasium erfüllen sowie eine Kostengutsprache ihres Wohnkantones vorweisen.

Wer kann in die Sportklasse eintreten?

Ambitionierte Sportlerinnen und Sportler sowie Tänzerinnen und Tänzer

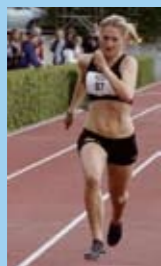
Voraussetzung für den Eintritt in eine Sportklasse ist ein entsprechendes sportliches Potential und ein Leistungsausweis mit einer Zugehörigkeit mindestens zur regionalen Spitze. Zudem wird eine von Seiten Verein, Trainer und Eltern abgestützte Karriere-Empfehlung mit einer professionellen Begleitung erwartet.

Talentierte Musikerinnen und Musiker

Für Jungmusikerinnen und Jungmusiker braucht es eine entsprechende Empfehlung der Musikakademie.

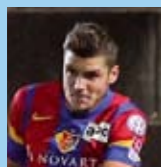
Ist das dein Weg?





«Die Sportklasse am GB ist eine gute Möglichkeit für junge Athletinnen und Athleten die Schule und den Sport zu kombinieren. Die Lehrpersonen der Sportklassen sind tolerant und unterstützen die jungen Sportler in ihrer schulischen, aber auch in der sportlichen Laufbahn. Sie zeigen ein sehr grosses Interesse an den Erfolgen der Sportklassenschülerinnen und Schüler.»

Simone Werner (Matura 2011), Leichtathletik



«Wodsch Schuel und Sport zämme packe, wirts im Gymnasium Bäumlhof sicher klappe!

Isch Erfolg in Schuel

und Sport dy Ziel im Lääbe, chasch im Gymnasium

Bäumlhof derno strääbe!»

Pascal Schürpf (Matura 2008), Fussball



So profitieren die Sportklässlerinnen und Sportklässler

Optimal abgestimmter Wochenplan

Die Unterrichtsstruktur in der Sportklasse ermöglicht den Schülerinnen und Schülern, ihren Wochenplan auf ihre individuellen Bedürfnisse und Trainingspläne abzustimmen. Die Unterrichtszeit im Klassenverband ist deutlich reduziert. Dafür wird entsprechend mehr betreute Lernzeit angeboten. Individuelle Trainingseinheiten und Lernzeiten können so – in Absprache mit dem persönlichen Coach – flexibler gestaltet werden.

Individualisierte Begleitung

Schülerinnen und Schüler der Sportklasse werden von einem persönlich zugeteilten Coach und dem Sportklassenbetreuer begleitet. Diese helfen, die Koordination von Sport/Musik und Unterricht sorgfältig zu planen. Lernziele und Wochenplan werden gemeinsam mit dem Coach vereinbart, überprüft und angepasst. Bei Abwesenheiten unterstützt der Sportklassenbetreuer bei der schulischen Vor- und Nachbereitung. Klassen- und Fachlehrpersonen achten auf die Einhaltung der individuellen Wochenpläne und stellen sicher, dass die Lernziele erreicht werden.

Sport
&
Cernen

Das Angebot der Sportklassen

Die Matura am GB: Schule, Sport und Musik auf hohem Niveau

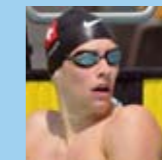
- Gymnasium mit eidgenössisch anerkanntem Maturitätsabschluss
- Schwerpunktfächer: Bildnerisches Gestalten, Musik, Italienisch, Spanisch, Latein, Chemie und Biologie, Physik und Anwendungen der Mathematik
- Vertiefung der Sporttheorie und -praxis durch die Wahl des Ergänzungsfaches «Sport» oder «Biologie und Chemie» und einer Maturaarbeit im Bereich Sport
- 5-Tage-Woche mit einer schulischen Tagesstruktur
- Blockunterricht: vereinfacht die Organisation und das Nacharbeiten bei Absenzen

Individuelle Betreuung führt zum sportlichen und musikalischen Erfolg

- Klar vorgegebene Prüfungszeiten ermöglichen die sportliche/musikalische Jahresplanung
- Individualisierter Wochenplan
- Persönliche Betreuung durch Coach und Sportklassenbetreuer
- Arbeitsmöglichkeiten und kompetente Lernbegleitung durch Lehrpersonen von 7.40 bis 17.30 Uhr
- Individuelle schulische Betreuung und Förderung nach sportlich bedingten Absenzen
- Reduzierte Pflichtstundenzahl sowie ein verdichtetes, auf die Bedürfnisse der Sportklässlerinnen und Sportklässler ausgerichtetes Wochenpensum
- Zwei Trainingsfenster am Vormittag

Der Campus bietet das bestmögliche Trainings- und Lernumfeld

- Campusinterne Sportmöglichkeiten: Schwimmbad, Leichtathletikanlage, Kraftraum, Sporthallen, Beachvolleyballanlage etc.
- Übungsräume für Musikerinnen und Musiker
- Ruhe- und Arbeitsräume
- Schulinterne Mensa mit abwechslungsreichem und ausgewogenem Speiseplan



«Durch die Vorteile in der Sportklasse konnte ich jahrelang einen positiven Nutzen für meine Sportkarriere ziehen. Ich hatte genügend Zeit, neben der Schule ein hohes Trainingspensum zu bewältigen.

Ohne das Angebot des GB hätte ich es im Schwimmsport kaum so weit gebracht.»

Yannik Käser (Matura 2011), Schwimmen



Swiss Olympic Partner School

Das Gymnasium Bäumlhof ist seit 2004 offiziell anerkannte Swiss Olympic Partner School. Mit einem flexiblen und koordinierten Schulangebot stellen Swiss Olympic Partner Schools sicher, dass sich Sporttalente voll und ganz auf Schule und Sport konzentrieren können. Im Kanton Basel-Stadt ist das Gymnasium Bäumlhof die einzige Swiss Olympic Partner School, an welchem junge Sportlerinnen und Sportler, Tänzerinnen und Tänzer, Musikerinnen und Musiker die Matura ablegen können. Im Rahmen des Programmes «Cool and Clean» engagieren wir uns für einen sauberen und fairen Sport.

www.swissolympic.ch
www.coolandclean.ch



«Die Sportklasse hat es möglich gemacht, meiner Leidenschaft, dem Tanzen, nachzugehen ohne auf eine gute Schulausbildung zu verzichten. Mein Jahr als Tänzerin in Berlin ist

eine meiner schönsten Erfahrungen. Dass ich Leistungssport und Matura am GB vereinbaren konnte, ebnete mir den Weg zum Studium. Heute darf ich das Leben als Sport- und Medienwissenschaftstudentin entdecken – was mir grosse Freude bereitet!»

Simone Merkli (Matura 2007),
Tanz



«Weil ich die Sportklasse besuche, kann ich die erhaltenen Freiräume (Trainingsfenster) zum Üben nutzen. Ich profitiere vor allem von den Freistellungen, die

ich brauche, um Meisterkurse oder Wettbewerbe zu besuchen und um mich auf Konzerte vorzubereiten.»

Maximilian Schneider (Matura 2013),
Klarinette



Noch mehr Informationen

Erfahren Sie mehr auf www.gbbasel.ch

Am offiziellen Informationsabend in der Aula des GB orientieren die Verantwortlichen detailliert über die Sportklassen und beantworten gerne alle Fragen. Datum und Uhrzeit werden jeweils auf unserer Webseite und in der Tagespresse veröffentlicht. In der Regel findet der Informationsabend im Februar oder März statt.

Selbstverständlich stehen wir Ihnen für persönliche Auskünfte und Beratung zur Verfügung. Wenden Sie sich bitte an unser Sekretariat.

Anmeldung

Anmeldeformulare erhalten Sie direkt beim Sekretariat oder Sie können diese von unserer Webseite www.gbbasel.ch/ausbildungsangebot/sportklassen herunterladen. Der Eintritt in eine Sportklasse ist jederzeit möglich.

Gymnasium Bäumlihof
Sekretariat
Zu den drei Linden 80
4058 Basel

Tel. 061 606 33 11

Fax 061 606 33 33

E-Mail: gymnasium.baeumlihof@bs.ch

www.gbbasel.ch