

The IB at the GB



IB - The International Baccalaureate



Erziehungsdepartement des Kantons Basel-Stadt

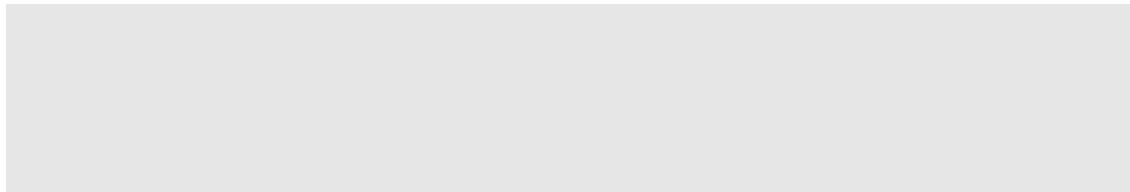
Mittelschulen und Berufsbildung

► Gymnasium Bäumlhof

IB - The International Baccalaureate

Überblick

1. Was ist das *IB Diploma Programme*?
2. Wie sieht das IB DP am Gymnasium Bäumlhof aus?
3. Was gefällt uns am IB DP?
4. Was sind die Herausforderungen des IB DP?
5. Was sind die Vorteile des IB DP?
6. Worauf sollte ich mich einstellen als IB-SchülerIn?

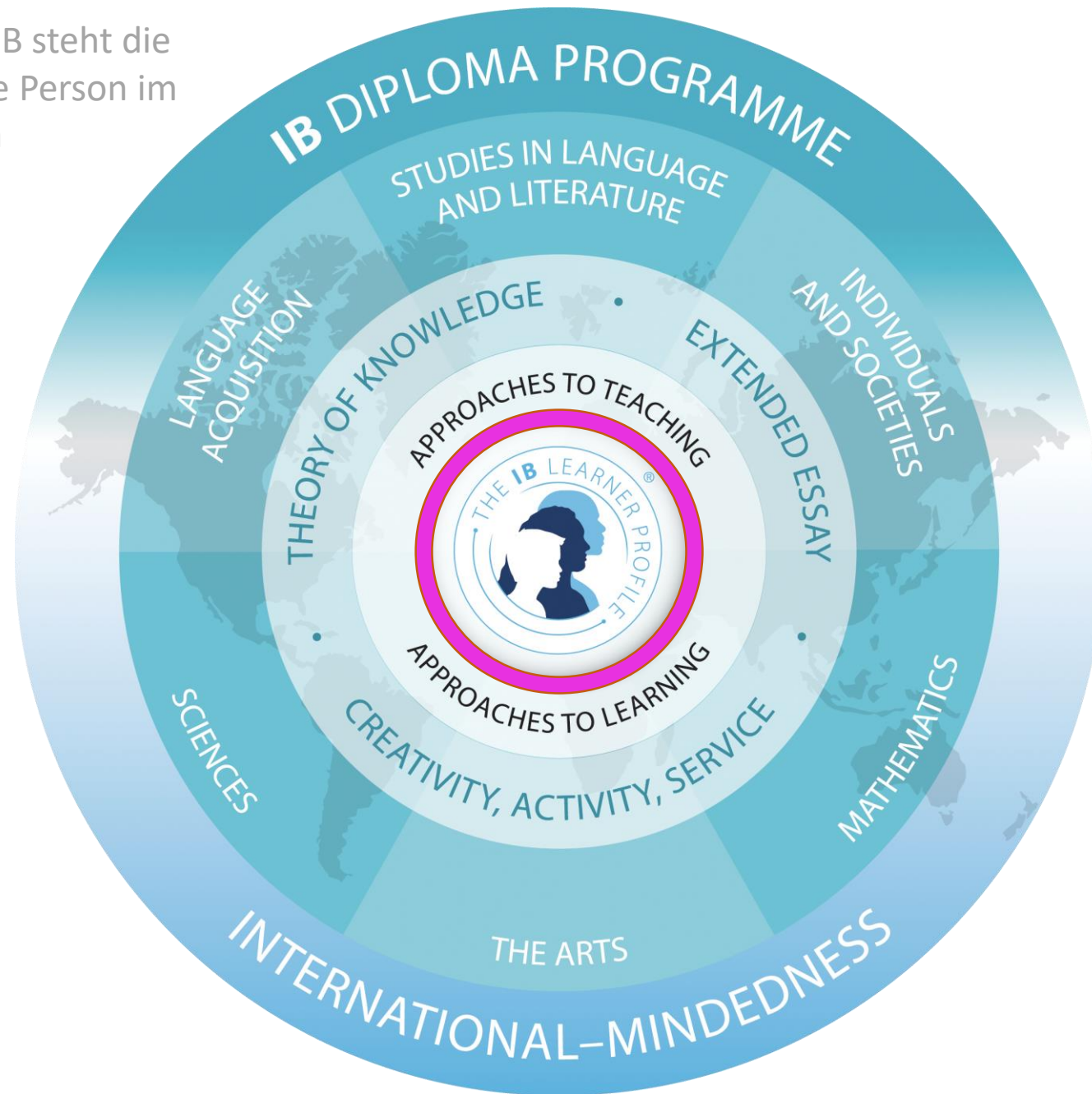


1. Was ist das IB Diploma Programme?

«Our four programmes for students aged 3 to 19 help develop the intellectual, personal, emotional and social skills to live, learn and work in a rapidly globalizing world. There are more than 1,136,000 IB students at 3,678 schools in 146 countries.»
(www.ibo.org)



Für das IB steht die lernende Person im Zentrum



THE IB LEARNER PROFILE

As IB learners we strive to be:

INQUIRERS

We nurture our curiosity, developing skills for inquiry and research. We know how to learn independently and with others. We learn with enthusiasm and sustain our love of learning throughout life.

KNOWLEDGEABLE

We develop and use conceptual understanding, exploring knowledge across a range of disciplines. We engage with issues and ideas that have local and global significance.

THINKERS

We use critical and creative thinking skills to analyse and take responsible action on complex problems. We exercise initiative in making reasoned, ethical decisions.

COMMUNICATORS

We express ourselves confidently and creatively in more than one language and in many ways. We collaborate effectively, listening carefully to the perspectives of other individuals and groups.

PRINCIPLED

We act with integrity and honesty, with a strong sense of fairness and justice, and with respect for the dignity and rights of people everywhere. We take responsibility for our actions and their consequences.

OPEN-MINDED

We critically appreciate our own cultures and personal histories, as well as the values and traditions of others. We seek and evaluate a range of points of view, and we are willing to grow from the experience.

CARING

We show empathy, compassion and respect. We have a commitment to service, and we act to make a positive difference in the lives of others and in the world around us.

RISK-TAKERS

We approach uncertainty with forethought and determination; we work independently and cooperatively to explore new ideas and innovative strategies. We are resourceful and resilient in the face of challenges and change.

BALANCED

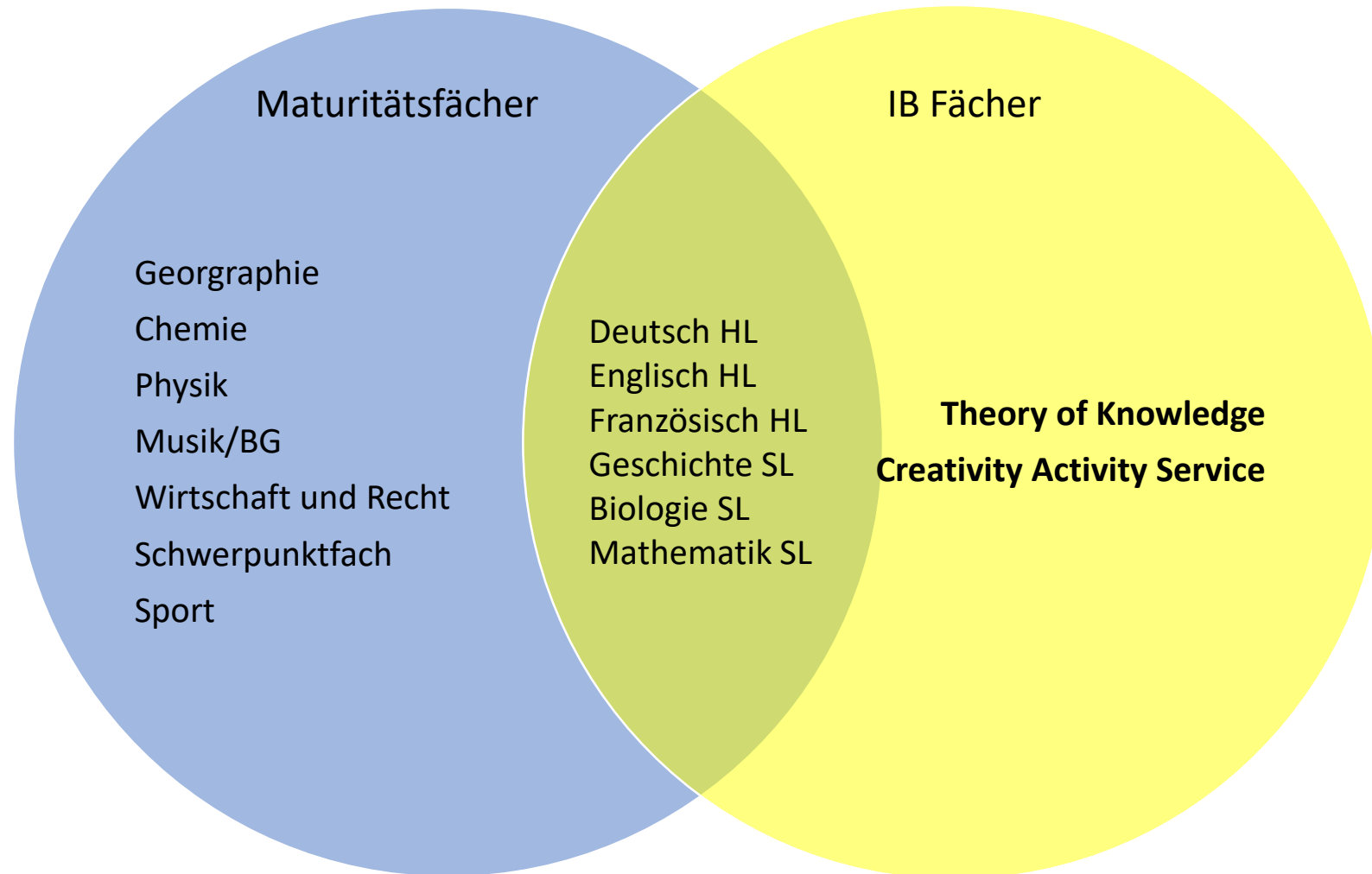
We understand the importance of balancing different aspects of our lives—intellectual, physical, and emotional—to achieve well-being for ourselves and others. We recognize our interdependence with other people and with the world in which we live.

REFLECTIVE

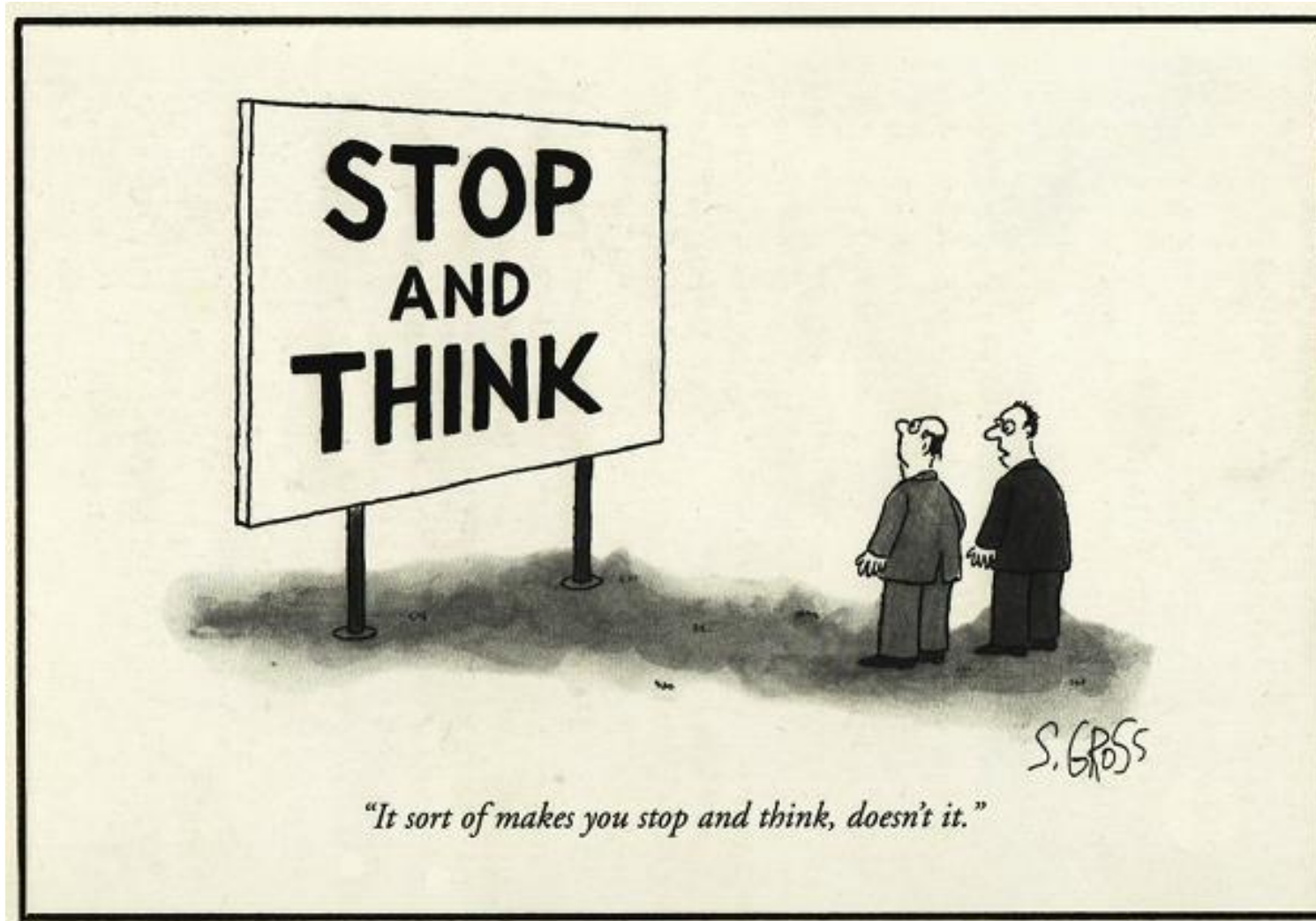
We thoughtfully consider the world and our own ideas and experience. We work to understand our strengths and weaknesses in order to support our learning and personal development.

2. Wie sieht das IB DP am Gymnasium
Bäumlihof aus?

Das IB Programme am Gymnasium Bäumliof

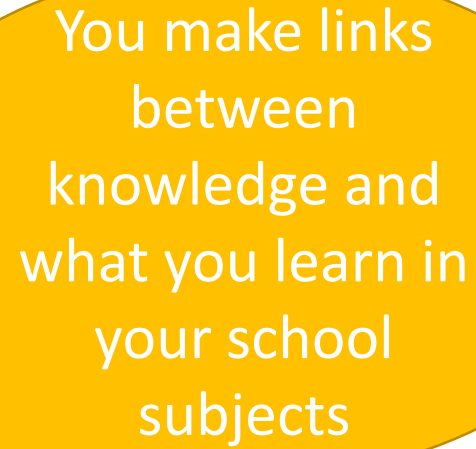


TOK - Theory of Knowledge



"It sort of makes you stop and think, doesn't it."

TOK



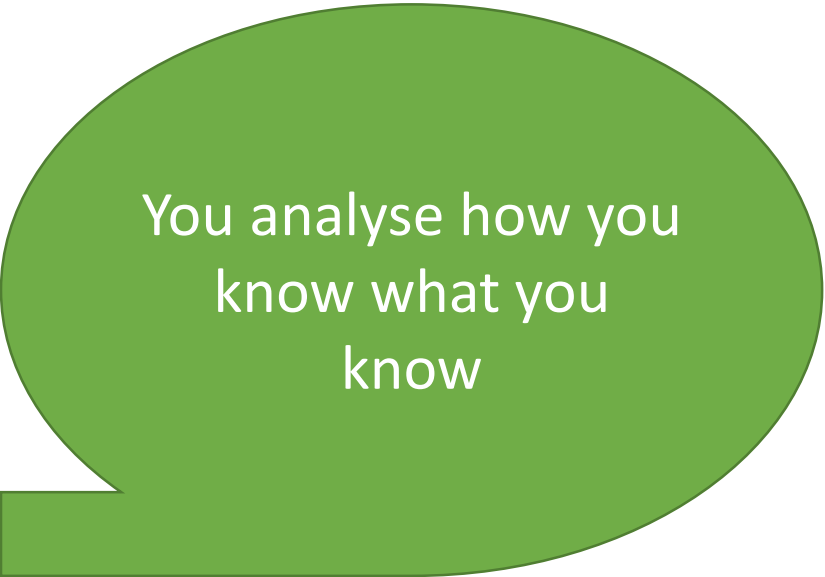
You make links
between
knowledge and
what you learn in
your school
subjects



You discover a
range of
perspectives



You look at
real-life
situations and
discuss them
critically



You analyse how you
know what you
know

CAS – Creativity, Activity, Service



Creativity—Das Entdecken und Aulotung von Ideen, die zur Entwicklung eines einzigartigen Produkts führen

Activity—Physische Betätigungen, die zu einem gesunden Lebensstil beitragen

Service—soziales Engagement in einer Gemeinschaft, die Hilfe benötigt

CAS enables students to demonstrate attributes of the IB learner profile in real and practical ways, to grow as unique individuals and to recognize their role in relation to others. Students develop skills, attitudes and dispositions through a variety of individual and group experiences that provide students with opportunities to explore their interests and express their passions, personalities and perspectives.

(www.ibo.org)

IB Schulfächer am GB

HL = higher level

SL = standard level



Die Prüfungen bestehen aus
Internal und External
Assessments



Internal Assessments

Individual German Oral

TOK Exhibition

Individual French Oral

Individual English Oral

External Assessments

German A HL Essay

The TOK Essay


Historical Investigation

Mathematical Exploration

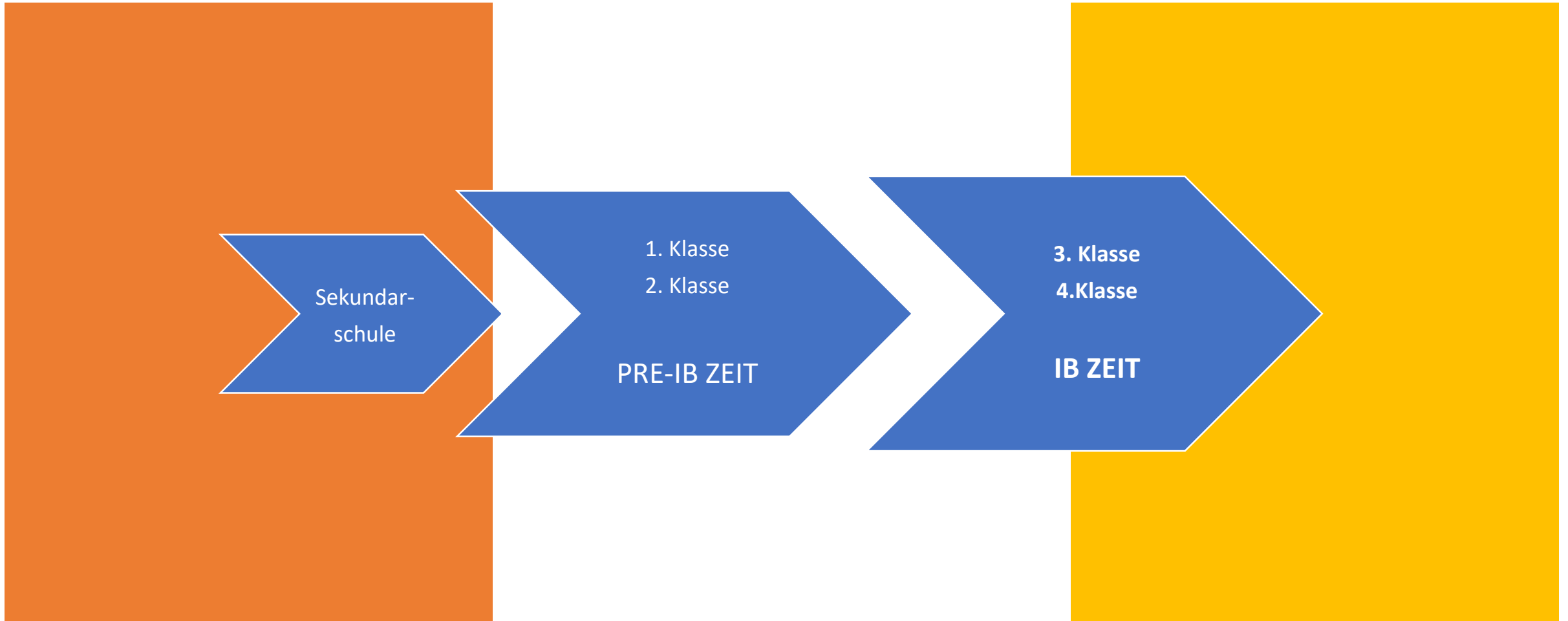
The Extended Essay

Scientific Investigation

Internal (von GB Lehrpersonen korrigierte) **und External** (von IB- Experten korrigierte) **IB Assessments**. Alle Leistungsnachweise generieren eine GB Schulnote.



Die IB-Zeit am GB bis zur Maturität



Pre-IB Zeit

- IB-Lehrbücher auf Englisch (*Biology, Mathematics*)
- Unterrichtsinhalte teilweise auf Englisch (z.B. *Biology, Mathematics, History*)
- Recherche-Projekte als Vorbereitung auf Internal Assessment und Extended Essay (*History*)
- Globale Themen (z.B. Regiowoche)



Beispiel Schuljahr 3i

Phase 1 & 2: Historical Investigation

3

4

5

6

1

Phase 2-6: Extended Essay

1

2

3

Phase 4:
Profilwoche

5

6

1

2

3

4

Phase 5&6: Scientific Investigation

Das IB DP aus der Perspektive der SchülerInnen

10  **Diploma Programme**

Reasons

why the IB Diploma Programme (DP) is ideal preparation for university

- 1**  **It increases academic opportunity**
Research* shows that DP graduates are much more likely to be enrolled at top higher education institutions than entrants holding other qualifications.
- 2**  **IB students care about more than just results**
Through creativity, action, service (CAS) you learn outside the classroom and develop emotionally and ethically as well as intellectually.
- 3**  **It encourages you to become a confident and independent learner**
For example, the extended essay requires independent research through an in-depth study.
- 4**  **It's an international qualification**
The DP is recognized globally by universities and employers.
- 5**  **Graduates are globally minded**
Language classes encourage an international mindset, key for increasingly globalized societies.
- 6**  **The IB encourages critical thinking**
Learn how to analyse and evaluate issues, generate ideas and consider new perspectives.
- 7**  **DP students have proven time management skills**
Take good study habits and strong time management to further education and the working world.
- 8**  **It assesses more than examination techniques**
Learn to understand, not just memorize facts or topics and prepare for exams.
- 9**  **Subjects are not taught in isolation**
Theory of knowledge (TOK) classes encourage you to make connections between subjects.
- 10**  **It encourages breadth and depth of learning**
You are able to choose courses from six subject groups and study subjects at different levels.

 International Baccalaureate®
Baccalaurat International
Bachillerato Internacional

*Based on IB research - www.ibo.org/research
© International Baccalaureate Organization 2014
International Baccalaureate® | Baccalaurat International® | Bachillerato Internacional®



3. Was gefällt uns am IB DP?



- Mehr Stunden auf Englisch
- Viele Diskussionen
- Interessante, globale und aktuelle Themen
- Verbesserung der Kommunikationsfähigkeiten
- Man lernt den kritischen Umgang mit Quellen
- Stärkt den Klassenzusammenhalt

4. Was sind die Herausforderungen des IB DP?

- Assessments
- Einige Einschränkungen und Auflagen
- Viel Stoff
- Viele Fachwörter auf Englisch
- CAS Dokumentation
- Gewisse Lehrmittel



5. Worauf sollte man sich einstellen als IB SchülerIn?



- Lernen lernen lernen
- Ein Sprachbad : Englisch, Englisch, Französisch, Deutsch, Englisch,...
- Eine genügende Note ist manchmal auch gut genug
- Kommunikation ist der Weg zum Erfolg, mit Freunden, Lehrpersonen und Coaches
- Offenheit: andere Sprache, andere Sitten
- Das IB Diplom garantiert nicht automatisch eine Aufnahme an einer ausländischen Universität, die gelernte Arbeitsweise im IB Programm aber ein erfolgreiches Studium

6. Was sind die Vorteile des IB Diploms?



GYMNASIUM BÄUMLIHOF
International Baccalaureate



Erziehungsdepartement des Kantons Basel-Stadt

GYMNASIUM BÄUMLIHOF International Baccalaureate

Zwei
Diplome

Englisch
im Fokus

Begabungsförderung durch
Herausforderung

International
anerkanntes
Diplom

- Das IB fördert und pflegt eine offene und reflektierte Denkweise.
- Das IB erweitert systematisch den Blick auf die Welt.
- Das IB Diploma wird von Universitäten auf der ganzen Welt anerkannt.
- Der Lehrgang wird von hoch motivierten und kompetenten Lehrpersonen unterrichtet.
- Die Möglichkeit, zwei renommierte Abschlussdiplome gleichzeitig zu erwerben (eidgenössisch anerkannte Matur und IB-Diplom).
- Mit dem IB werden überdurchschnittlich hohe Englischkenntnisse erlangt.
- Die Teilnahme am IB DP fördert Zeitmanagement- und Organisationsfähigkeiten.
- Die Einbettung ins Unterrichtsmodell GBplus fördert Selbstständigkeit und Eigenverantwortung.

Vielen Dank
für Ihre
Aufmerksamkeit!

Bei Fragen oder Anliegen zögern Sie
nicht, uns zu kontaktieren:

Azar Attar, Head of IB:

azar.attar@bs.ch

Tel. 061 208 58 00

